

# System Stacjonarnych Monitorów Promieniowania SMP

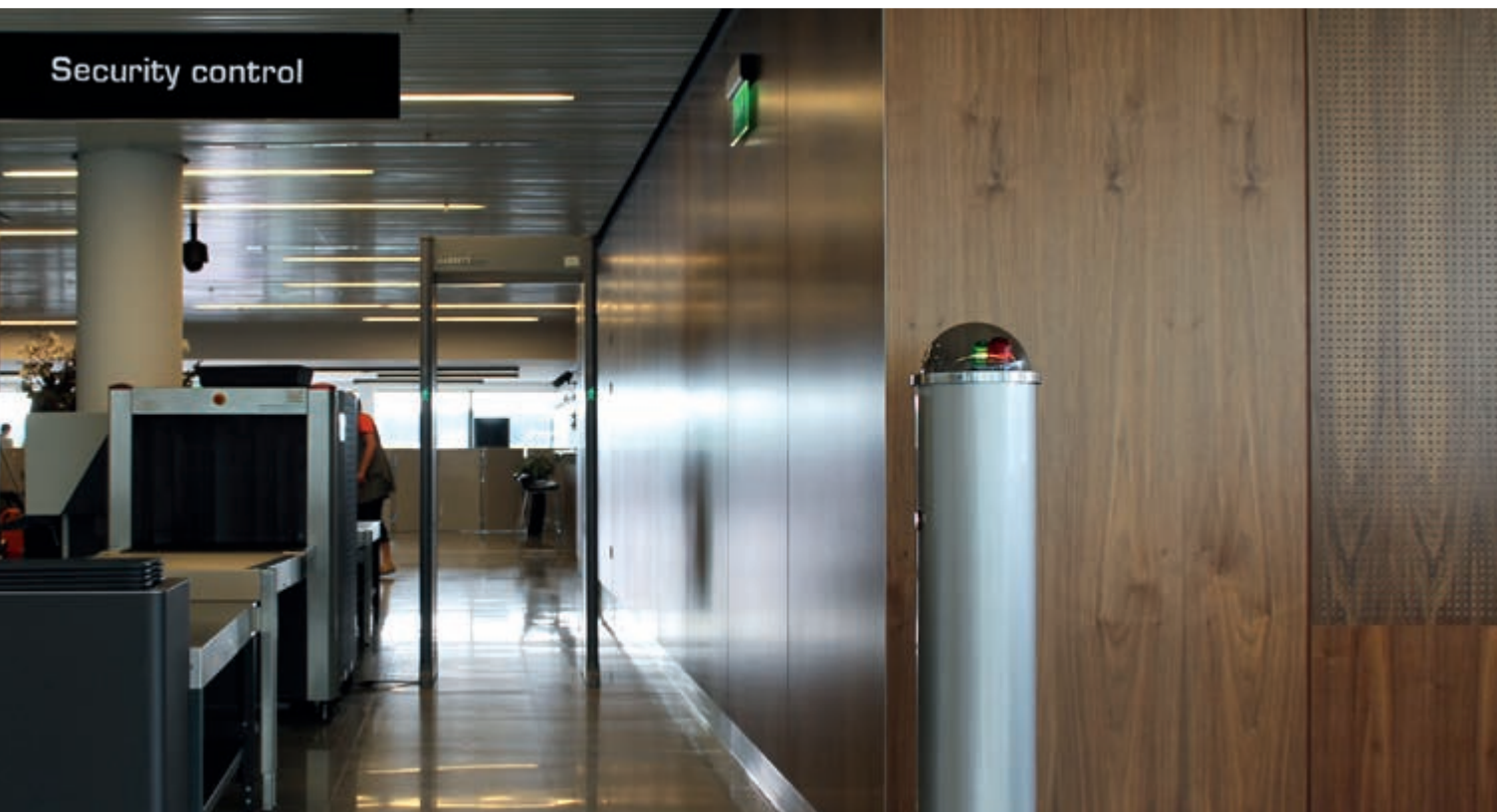


System SMP zdobył Złoty Medal MTP Expopower 2014  
oraz tytuł „Elektroprodukt Roku 2013” w plebiscycie magazynu Elektrosystemy.



# System Stacjonarnych Monitorów Promieniowania SMP

## Promieniowanie Gamma-Neutronowe



**Systemy Stacjonarnych Monitorów Promieniowania SMP**, wykrywają promieniowanie gamma i neutronowe, emitowane przez materiały radioaktywne i jądrowe, w obiektach przemieszczających się przez strefę kontrolną.



Wyposażenie w SMP przejść granicznych drogowych i kolejowych oraz portów lotniczych i morskich, ma na celu wyeliminowanie nielegalnego transferu materiałów radioaktywnych i nuklearnych w środkach transportu, ruchu pieszym, w bagażu podręcznym i transportowym.



Dzięki kilkunastoletniej współpracy ze służbami granicznymi oraz instytucjami naukowymi firmie udało się stworzyć nowoczesny system monitoringu radiologicznego.



**Stacjonarne Monitory Promieniowania SMP** posiadają jedną lub dwie kolumny pomiarowe, których zadaniem jest detekcja promieniowania radioaktywnego i nuklearnego. Panel operatorski komunikuje się z kolumnami pomiarowymi, przetwarza otrzymane sygnały, a zaimplementowane algorytmy automatycznie podejmują decyzję o alarmie. Panel operatorski umożliwia również wizualizację alarmów, podgląd bieżącego stanu pracy, generowanie i wydruk raportów.

# System Stacjonarnych Monitorów Promieniowania SMP

## Promieniowanie Gamma

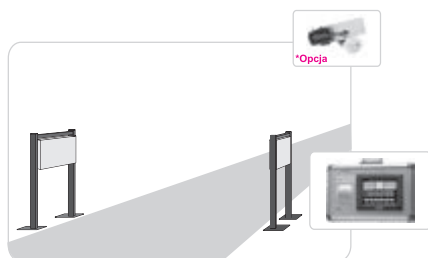
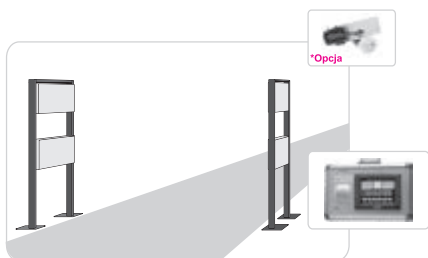


**System SMP Stacjonarnych Monitorów Promieniowania** wykrywający promieniowanie gamma sprawdza się w zakładach przerobu złomu i składowiskach odpadów.

Zastosowanie kontroli radiometrycznej eliminuje skażenie radioaktywne w procesach recyklingu.



Bramki radiometryczne firmy Relpol S.A. automatycznie wykrywają źródła promieniowania, które mogą znajdować się w transporcie przemieszczającym się przez strefę kontrolną. W przypadku wykrycia przez urządzenie, choćby śladowych ilości substancji radioaktywnych, automatyczny alarm poinformuje pracowników zakładu o zdarzeniu.

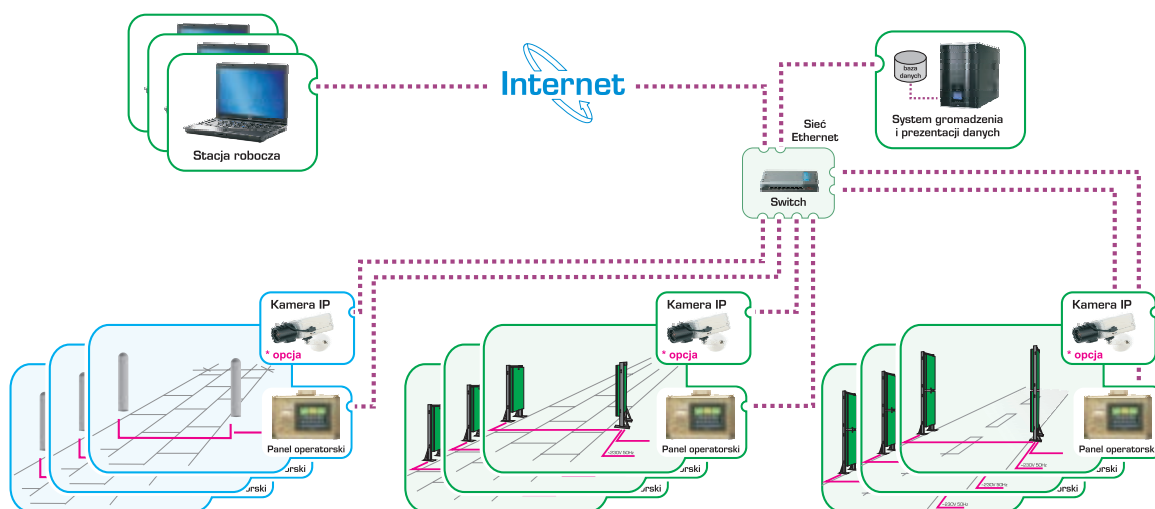


### Główne cechy:

Automatyczna kontrola radiometryczna bez zakłócania w ruchu pojazdów i osób / Generowanie sygnałów alarmowych / Generowanie raportów / Wysoka czułość / Łatwość obsługi / Interaktywny panel operatorski z ekranem dotykowym / Niezawodność / Pomiar prędkości / Możliwość kontroli grupy urządzeń poprzez dedykowany Zdalny System Nadzoru SMP-Studio / Możliwość wideo rejestracji / Wysoka estetyka

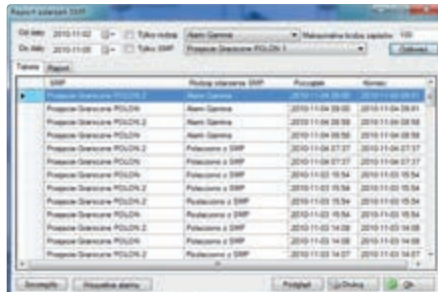
Zapewniamy naszym klientom kompleksową obsługę w zakresie stacjonarnych monitorów promieniowania począwszy od pomocy przy projektowaniu poprzez dobór urządzeń, przeszkolenie i późniejszą pomoc techniczną.

# Zdalny System Nadzoru SMP-Studio



Zdalny System Nadzoru realizuje funkcje wizualizacji, gromadzenia, dystrybucji danych o pracy Stacjonarnych Monitorów Promieniowania zainstalowanych na jednym lub wielu obiektach.

Zdalna wizualizacja stanu pracy urządzeń SMP / Rejestrowanie stanów alarmowych i awaryjnych / Rejestrowanie zmian nastaw urządzeń SMP / Podgląd obrazu w strefie kontrolnej z kamer wideo / Zapis obrazu strefy kontrolnej z przebiegu alarmu rejestrowany kamerami wideo / Zestawienie i drukowanie informacji o stanie pracy i zdarzeniach zarejestrowanych / Automatyczne wykonywanie kopii bazy danych / Automatyczne synchronizowanie zegara urządzeń SMP / Nadzór do 32 stref kontroli / Komunikacja z nadzorowanym SMP za pomocą LAN lub WAN



Panel operatorski

Dzięki wieloletniemu doświadczeniu, zdobytemu podczas produkcji systemów kontrolnych dla elektrowni jądrowych Kozłoduj, Mochowice, Nord, Dukowany, a później produkcji bramek radiometrycznych na licencji rosyjskiej i amerykańskiej, zaprojektowaliśmy nowoczesny produkt, który spełnia aktualne zalecenia Międzynarodowej Agencji Energii Atomowej IAEA w Wiedniu.

System Stacjonarnych Monitorów Promieniowania SMP został opracowany przez inżynierów z działu rozwoju firmy **Relpol S.A.** przy ścisłej współpracy ze specjalistami z Narodowego Centrum Badań Jądrowych - Zakładu Fizyki Promieniowania Kosmicznego w Łodzi oraz z kadram naukową z Uniwersytetu Zielonogórskiego.

System SMP jest laureatem XX edycji Konkursu Teraz Polska w kategorii Najlepszy Produkt w roku 2010 r. Jest także zdobywcą Brązowego Medalu w konkursie na szczególnie wyróżniający się produkt na targach „Energetab 2010”.

**Relpol S.A.** jest liderem na rynku polskim w dziedzinie produkcji i instalacji Stacjonarnych Monitorów Promieniowania. Do chwili obecnej firma Relpol S.A. zainstalowała kilkaset systemów na terenie Polski, w tym w nowo otwartych lub zmodernizowanych portach lotniczych Rzeszów, Łódź, Poznań, Wrocław, Gdańsk, Warszawa-Modlin oraz Warszawa.



Relpol S.A.  
Zakład Polon  
ul. Browarna 11  
65-849 Zielona Góra

polon@relpol.com.pl  
tel. 68 45 32 707  
tel. 68 45 32 706  
fax 68 45 32 705

www.relpol.com.pl